

## الفنان التشكيلي حسن الجاسم : منذ صغري اعشق هذا الفن ووالدتي من المتابعين والمهتمين لي ولازالت ، و زوجتي من المشجعين والأخذ برأيها في خلال العمل وبعده

فنان تشكيلي متنوع الإنتاج فهو يجمع ما بين تشكيل الفن بطريقة جميلة والرسم بالألوان الزيتية وبأقلام الحبر. فهو بارع يتلاعب בזكاء وينفذ عمله الفني الراقى بألوان أو يحاول أن يحتفظ بلون الخامة الأصلية للمادة التي يستخدمها. إنه الفنان حسن جاسم الجاسم من مواليد المطيرفي .



- بداية أرحب بالفنان

حسن الجاسم ويسرني أن أجري معك هذا اللقاء . و سؤالي الأول أريد أن يتعرف أآخرون عليك . فمن هو الفنان حسن؟

- أخوكم حسن جاسم الجاسم من مواليد الأحساء ، قرية المطيرفي، فنان تشكيلي.

- متى أحسست بأنك تميل إلى الرسم ؟

من عمر 10 سنوات بدايتي في إكتشاف موهبة الرسم.

- بما تأثر الفنان حسن في بداياته وماهي أول لوحة لك ؟ ومن شجعك على ممارسة هذا الفن

التأثير كان من خلال مشاهدتي لأعمال ونشاط معلم التربية الفنية بالمرحلة الابتدائية و رسومات الطلاب وبعدها تم أول عمل لي بالمرحلة الابتدائية برسم مبنى لمسجد ومن خلالها استمررت بالفن، التشجيع من

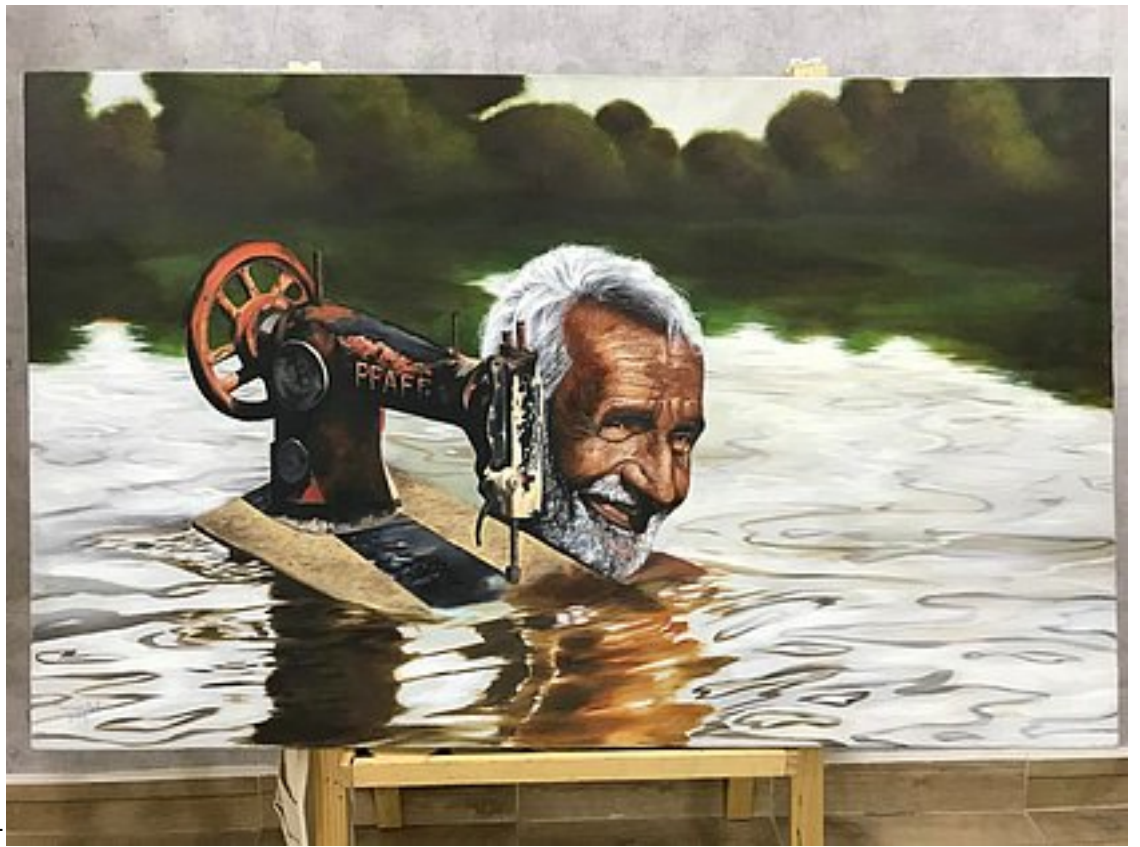
معلم التربية البدنية و من الأهل و الأصدقاء بالمنطقة.

- متى تحب أن ترسم وهل هناك وقت محدد للرسم ؟ لماذا؟

الرغبة بالرسم لا توجد لها وقت محدد لكن في حين الجو العام متهياً من مكان مناسب ووقت مرن.

- ماهي نوعية العلاقة بينك وبين لوحاتك ؟

علاقتي مع أعمالي شي ثمين وغالي لأن هذه موهبة من عند الله تعالى فلا بد أن يكون هناك تقدير وتطوير.



- الى أي مدرسة فنية

تتجه أعمالك؟

بالغالب مدرسة الواقعية و الانطباعية والتعبيرية.

- ماهو مفهوم الفن بشكل عام والرسم بشكل خاص في نظرك ؟

- بشكل عام:الفن هو طريقة يتم من خلاله عمل رسالة أو تجسيد جمال الحياة من الطبيعة.

- بشكل خاص: - الفن استمتاع بجمال الموهبة الفنية والتعبير عن ما يرغب الفنان فيه.

- كيف تتعامل مع المادة، ومع الألوان وغيرهما؟

كل مادة ولها تعامل المناسب لها وقبل ذلك دراسة المادة وطبيعتها.

- هل للمرأة دور في حياتك؟ كيف؟ وهل هناك امرأة معينة؟

نعم ، أُمي و زوجتي ، منذ الطفولة مع الرسم والدتي من المتابعين والمهتمين لي ولازالت ، و زوجتي من المشجعين والأخذ برأيها في خلال العمل وبعده.

- كلمة أخيرة؟

أتمنى للفن التشكيلي أكثر إزدهار وتطور بالمنطقة وأشكر للقائمين لهذا اللقاء الجميل.